

LES STATS DE L'EMPLOI

COMMUNAUTÉ DE COMMUNES ENCLAVE DES PAPES PAYS DE GRIGNAN

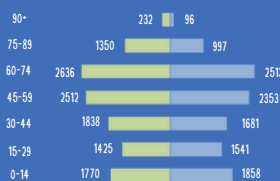
- 15 COMMUNES DANS LA DRÔME
- 4 COMMUNES DANS LE VAUCLUSE

POPULATION

DONNÉES 2019

22802 HABITANTS (+0%)

PAR RAPPORT A 2013



ACTIVITÉ DES HABITANTS

POPULATION DE 15 A 64 ANS - DONNÉES 2019

13186 HABITANTS (-5%)

PAR RAPPORT A 2013

27.7% INACTIFS
7.5% ÉLÈVES, ÉTUDIANTS ET STAGIAIRES NON RÉMUNÉRÉS
9.2% RETRAITÉS / PRÉRETRAITÉS
11.0% AUTRES INACTIFS



72.3% ACTIFS
61.4% AVEC UN EMPLOI
10.9% CHÔMEURS

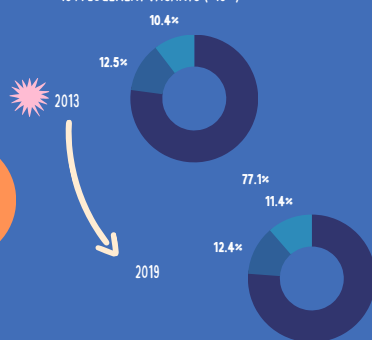
LOGEMENTS

DONNÉES 2019

13531 LOGEMENTS (+5%)

PAR RAPPORT A 2013

10308 RESIDENCES PRINCIPALES (+4%)
1682 RESIDENCES SECONDAIRES / OCCASIONNELS (+5%)
1541 LOGEMENT VACANTS (-15%)



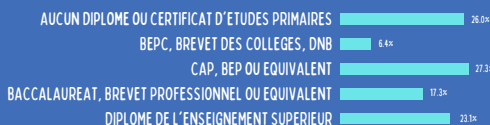
EMPLOIS DES HABITANTS

DONNÉES 2019



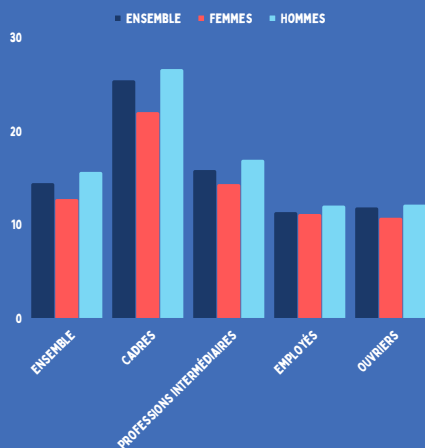
ETUDES

DONNÉES 2019



SALAIRE NET HORAIRE

MOYEN EN EUROS - DONNÉES 2020



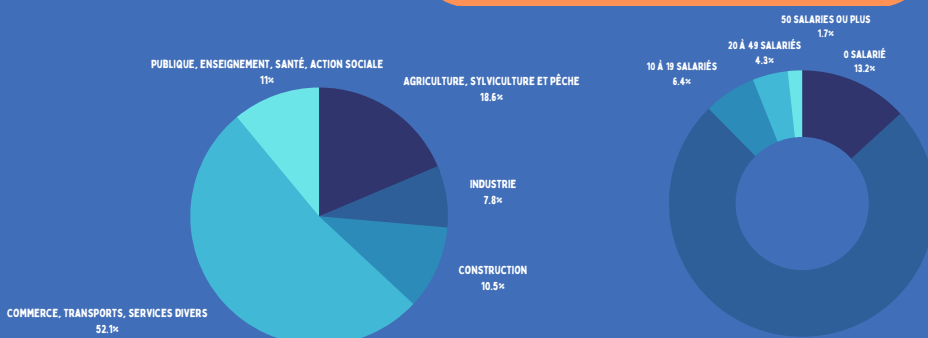
CREATION D'ENTREPRISES

DONNÉES 2021

286 CREEES DONT 212 ENTREPRISES INDIVIDUELLES (74.1%)

TAILLE-ACTIVITE

ETABLISSEMENT ACTIFS EMPLOYEURS - DONNÉES 2019

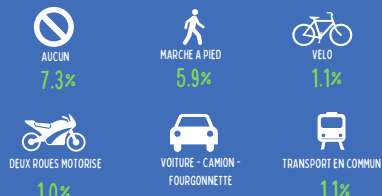


Fiche statistique pour les données arrêtées à 2019

source : INSEE, Observatoire de Pôle Emploi AURA

TRANSPORTS POUR SE RENDRE AU TRAVAIL

DONNÉES 2019



SECTEURS D'ACTIVITE

PAR UNITE LEGALE - DONNÉES 2019



CHOMAGE

15-64 ANS (AU SENS DU RECENSEMENT) - INTERCOMMUNALITE - DONNEES 2019

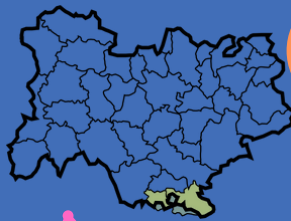
TAUX DE CHOMAGE 15.1% (1439 CHÔMEURS)



TAUX DE CHOMAGE DES 15/24 ANS 32.2%
 TAUX DE CHOMAGE DES 25/54 ANS 12.7%
 TAUX DE CHOMAGE DES 55/64 ANS 15.4%



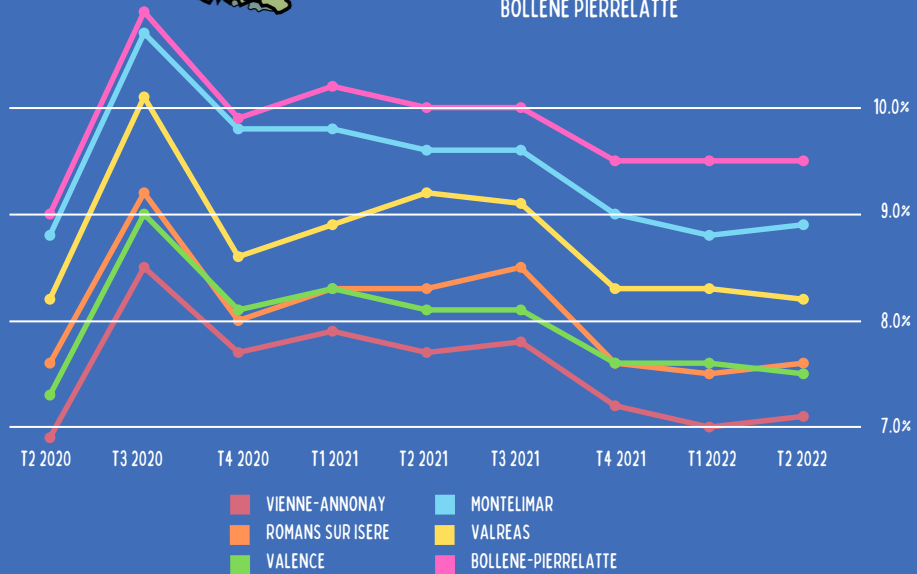
AUCUN DIPLOME OU CERTIFICAT D'ETUDES PRIMAIRES 22.4%
 BEPC, BREVET DES COLLEGES, DNB 17.7%
 CAP, BEP OU EQUIVALENT 17.1%
 BACCALAUREAT, BREVET PROFESSIONNEL OU EQUIVALENT 15.4%
 DIPLOME DE L'ENSEIGNEMENT SUPERIEUR - BAC+2 10.6%
 DIPLOME DE L'ENSEIGNEMENT SUPERIEUR - BAC+3 OU +4 8.9%
 DIPLOME DE L'ENSEIGNEMENT SUPERIEUR - BAC+5 OU PLUS 6.5%



ZONE D'EMPLOI - CHOMAGE

DONNEES TRIMESTRIELLES DU DEUXIEME TRIMESTRE 2020 AU DEUXIEME TRIMESTRE 2022

DÉPEND DE LA ZONE D'EMPLOI DE
 VALREAS
 BOLLENE PIERRELATTE



DEMANDEURS D'EMPLOI*

CATEGORIE ABC - INTERCOMMUNALITE - DONNEES SEPTEMBRE 2022

697 DEMANDEURS EN CATEGORIE ABC (-5.2% SUR UN AN)

DEMANDEURS D'EMPLOI*

CATEGORIE A - INTERCOMMUNALITE - DONNEES SEPTEMBRE 2022

376 DEMANDEURS EN CATEGORIE A DONT

- 48 ONT MOINS DE 26 ANS (13%)
 - 23.8% SUR UN AN
- 152 ONT PLUS DE 50 ANS (40%)
 - 5.0% SUR UN AN

165 DEMANDEURS D'EMPLOIS EN CATEGORIE A SONT INSCRITS DEPUIS 1 AN (-17.9% SUR UN AN)

PRINCIPAUX SECTEURS RECRUTEURS*

CUMUL SUR 12 MOIS - INTERCOMMUNALITE - DONNEES SEPTEMBRE 2022

5610A - RESTAURATION TRADITIONNELLE	22,50 %
5510Z - HÔTELS ET HÉBERGEMENT SIMILAIRE	9,60 %
4941A - TRANSPORTS ROUTIERS DE FRET INTERURBAINS	4,20 %
8121Z - NETTOYAGE COURANT DES BÂTIMENTS	4,10 %
4711D - SUPERMARCHÉS	4,00 %

METIERS LES PLUS RECHERCHÉS*

PAR LES DEMANDEURS D'EMPLOIS EN CATEGORIE ABC - INTERCOMMUNALITE - DONNEES SEP. 2022

A1203 - ENTRETIEN DES ESPACES VERTS	3,80 %
K1303 - ASSISTANCE AUPRÈS D'ENFANTS	3,30 %
N1103 - MAGASINAGE ET PRÉPARATION DE COMMANDES	2,50 %
D1214 - VENTE EN HABILLEMENT ET ACCESSOIRES DE LA PERSONNE	2,30 %
M1601 - ACCUEIL ET RENSEIGNEMENTS	2,30 %
I1203 - MAINTENANCE DES BÂTIMENTS ET DES LOCAUX	2,00 %
K1304 - SERVICES DOMESTIQUES	1,90 %
M1607 - SECRÉTARIAT	1,70 %
N1101 - CONDUITE D'ENGINS DE DÉPLACEMENT DES CHARGES	1,70 %
A1416 - POLYCLTURE ÉLEVAGE	1,60 %

* CONCERNE UNIQUEMENT LE PÉRIMÈTRE DROMOIS SOIT LES 15 COMMUNES SUIVANTES : CHAMARET, CHANTEMERLE-LÈS-ORIGNAN, COLONZELLE, ORIGNAN, MONTRIBISON-SUR-LEZ, MONTJOYER, MONTSÉOUR-SUR-LAUZON, LE PÈQUE, RÉAUVILLE, ROUSSAS, ROUSSET-LES-VIGNES, SAINT-PANTALÉON-LES-VIGNES, SALLES-SOUS-BOIS, TAULIGNAN, VALAURIE

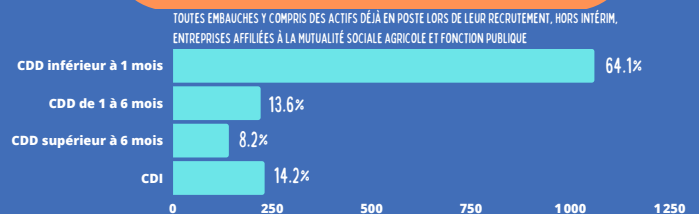
TOP 3 - EMBAUCHES SUR LA PERIODE

PENDANT LE 3EME TRIMESTRE - INTERCOMMUNALITE - DONNEES SEPTEMBRE 2022

AGRICULTURE, SYLVICULTURE ET PÊCHE	330
ARTS, SPECTACLES ET ACTIVITÉS RÉCRÉATIVES	270
AUTRES ACTIVITÉS DE SERVICES	230

EMBAUCHES PAR TYPE DE CONTRAT

PENDANT LE 3EME TRIMESTRE - INTERCOMMUNALITE - DONNEES SEPTEMBRE 2022



SOURCES

Population: Insee, RP2019 exploitation principale, géographie au 01/01/2022.
Activité des habitants: Insee, RP2008, RP2013 et RP2019, exploitations principales, géographie au 01/01/2022.
Logements: Insee, RP1967 à 1999 dénombremments, RP2008 au RP2019 exploitations principales.
Etudes: Insee, RP2008, RP2019, exploitations principales, géographie au 01/01/2022.
Secteurs d'Activité: Insee, Répertoire des entreprises et des établissements (Sirene) en géographie au 01/01/2021. - Champ: activités marchandes hors agriculture.
Emplois des habitants: Insee, RP2019 exploitation complémentaire lieu de travail, géographie au 01/01/2022.
Transports pour se rendre au travail: Insee, RP2019 exploitation principale, géographie au 01/01/2022.
Salaires net horaire: Insee, Bases Tous salariés, fichier salariés au lieu de résidence en géographie au 01/01/2022.

SOURCES

Taille-Activité: Insee, Flores (Fichier Localisé des Rémunérations et de l'Emploi Salarié) en géographie au 01/01/2022. Champ: hors secteur de la défense et hors particuliers employeurs.
Créations d'entreprises en 2021: Insee, Répertoire des entreprises et des établissements (Sirene) en géographie au 01/01/2021. Champ: activités marchandes hors agriculture.
Zone d'emploi: Insee, Estimations de taux de chômage localisés.
Chômage en 2019: Insee, RP2008, RP2013 et RP2019, exploitations principales, géographie au 01/01/2022.
Demandeurs d'emplois: PÔLE EMPLOI Auvergne-Rhône-Alpes
Métiers les plus recherchés: PÔLE EMPLOI Auvergne-Rhône-Alpes
Principaux secteurs recruteurs: ACOSS, CCMSA
Top 3 - Embauches sur la période (sur les 21 secteurs NAF): ACOSS & MSA
Embauches par type de contrat: ACOSS & MSA